

## PRESE PNEUMATICE VELVET T

### Modele

- Velvet T26
- Velvet T32
- Velvet T43
- Velvet T60
- Velvet T75

### Descriere tehnică

Presă pneumatică orizontală cu membrană laterală certificată în conformitate cu Directiva Europeană 97/23/CE (PED). Rezervor închis din oțel inoxidabil AISI 304, dotat cu disc de siguranță împotriva suprapresiunii.

Eficiență ridicată de scurgere datorită canalelor cu luciu oglindă, așezate de-a lungul suprafeței laterale interne. Operațiuni simplificate de curățare datorită sistemului rapid de asamblare și dezasamblare.

Membrana preseii, care este formată dintr-o țesătură grea acoperită cu polimer alimentar, se umflă complet chiar și în absența produsului și nu necesită o sarcină minimă. Sistem de fixare rapidă, fără perforarea membranei. Mașina este dotată cu supapă de alimentare axială automată cu întrerupător pneumatic.

Capace din oțel inoxidabil; panou de control electric în conformitate cu Directiva Europeană 2006/95/CE (LV) și 2004/108/CE (EMC).

Cabluri laterale de siguranță și buton de urgență pe toate cele 4 laturi pentru siguranța utilizatorului. Acest echipament respectă Directiva Europeană 2006/42/CE (Echipamente tehnice).

### Automatizare

Interfață cu operatorul simplă și ușor de utilizat, cu ecran tactil pentru a accesa ușor paginile de programare. Permite gestionarea și programarea tuturor ciclurilor de lucru și monitorizarea ciclului de lucru și a stării preseii.

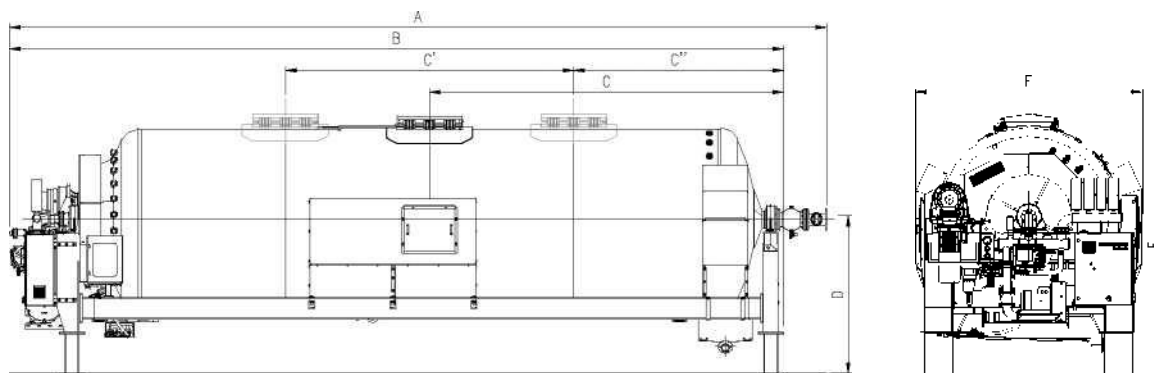
În automatul programabil sunt stocate 16 programe și un sistem de „basculare” pentru oscilarea rezervorului. Panoul de control tactil este instalat pe un suport din oțel inoxidabil, care permite reglarea unghiului de înclinare pentru a oferi cea mai bună vizibilitate tot timpul. Panoul poate fi demontat cu ușurință din presă pentru a-l proteja în timpul perioadelor lungi de inactivitate.

<b>OPȚIUNI</b>	<b>VELVET T26</b>	<b>VELVET T32</b>	<b>VELVET T43</b>	<b>VELVET T60</b>	<b>VELVET T75</b>
Ușă dublă	•	•	•	standard	standard
Alimentare automată axială DN125	•	•	•	X	X
Alimentare automată axială DN150	standard	standard	standard	X	X
Alimentare automată axială DN200	X	X	X	standard	standard
Sistem automat de spălare Pulse Jet	•	•	standard	standard	standard
Program inteligent FIP	•	•	•	•	•
Macerare în contact cu pielița	•	•	•	•	•
Supape de selectare a sucului	•	•	•	•	•
Picioare înălțate din oțel vopsit	•	•	•	X	X
Panou sinoptic	•	•	•	•	•
Sondă de nivel suc	•	•	•	X	X
Sistem extern de spălare controlat prin automat programabil	•	•	•	•	•
Unitate de aer de dimensiuni mari 1" % la 2"	•	standard	standard	standard	standard
Ventilator de dimensiuni mari kW 7,5 și 730 mc/h	•	X	X	X	X
Ventilator de dimensiuni mari kW 12,5 și 1050 mc/h	•	•	X	X	X
Ventilator de dimensiuni mari kW 12,5 și 1400 mc/h	X	X	•	X	X
Ventilator dublu	X	X	X	standard	standard
Colector rotund	X	•	•	X	X
Sistem de presare cu gaz inert tip E	•	•	•	X	X
Sistem Neutral 2	•	•	•	X	X
Închidere completă pentru jgheaburi suc	X	X	X	•	•
Set viteză pentru reducerea timpilor de umflare și dezumflare a membranei	X	X	X	•	X

• disponibil

X nu este disponibil

## Schiță



DATE TEHNICE	VELVET T26	VELVET T32	VELVET T43	VELVET T60	VELVET T75
A (mm)	8.271	9.775	11.333	11.827	12.509
B (mm)	7.657	9.186	10.743	11.070	11.359
C (mm)	3.365	4.146	4.912	-	-
C' (mm)	3.300	3.800	4.000	4.000	4.000
C'' (mm)	1.715	2.246	2.912	3.104	3.097
D (mm)	2.150	2.190	2.190	1.738	1.867
E (mm)	3.050	3.150	3.149	3.932	4.000
F (mm)	3.350	3.400	3.451	3.420	3.692
Volum rezervor (lt)	26.000	32.000	43.000	58.000	75.000
Dimensiuni uși (mm)	800x600	800x600	800x600	1.000x800	1.000x800
Greutate fără încărcătură (kg)	8.000	10.000	13.000	20.000	27.500
Greutate totală (kg)	34.000	42.000	56.000	78.000	102.500
Putere instalată (kW/50Hz)	16,5	26	34,5	45	62
Capacitate ciorchini întregi (kg)	16.000	20.000	26.000	36.000	45.000
Capacitate struguri desciorchinați/zdrobiți (kg)	52.000	64.000	86.000	120.000	150.000
Capacitate fermentare/uscare (kg)	78.000	96.000	129.000	180.000	225.000

P.S. Datele de mai sus sunt indicative și pot varia în funcție de gradul coacerii, de tipul strugurilor și de metoda de umplere. Toate datele se referă la greutatea inițială a ciorchinilor întregi înainte de orice operație, cum ar desciorchinarea, zdrobirea, macerarea, fermentarea etc.